

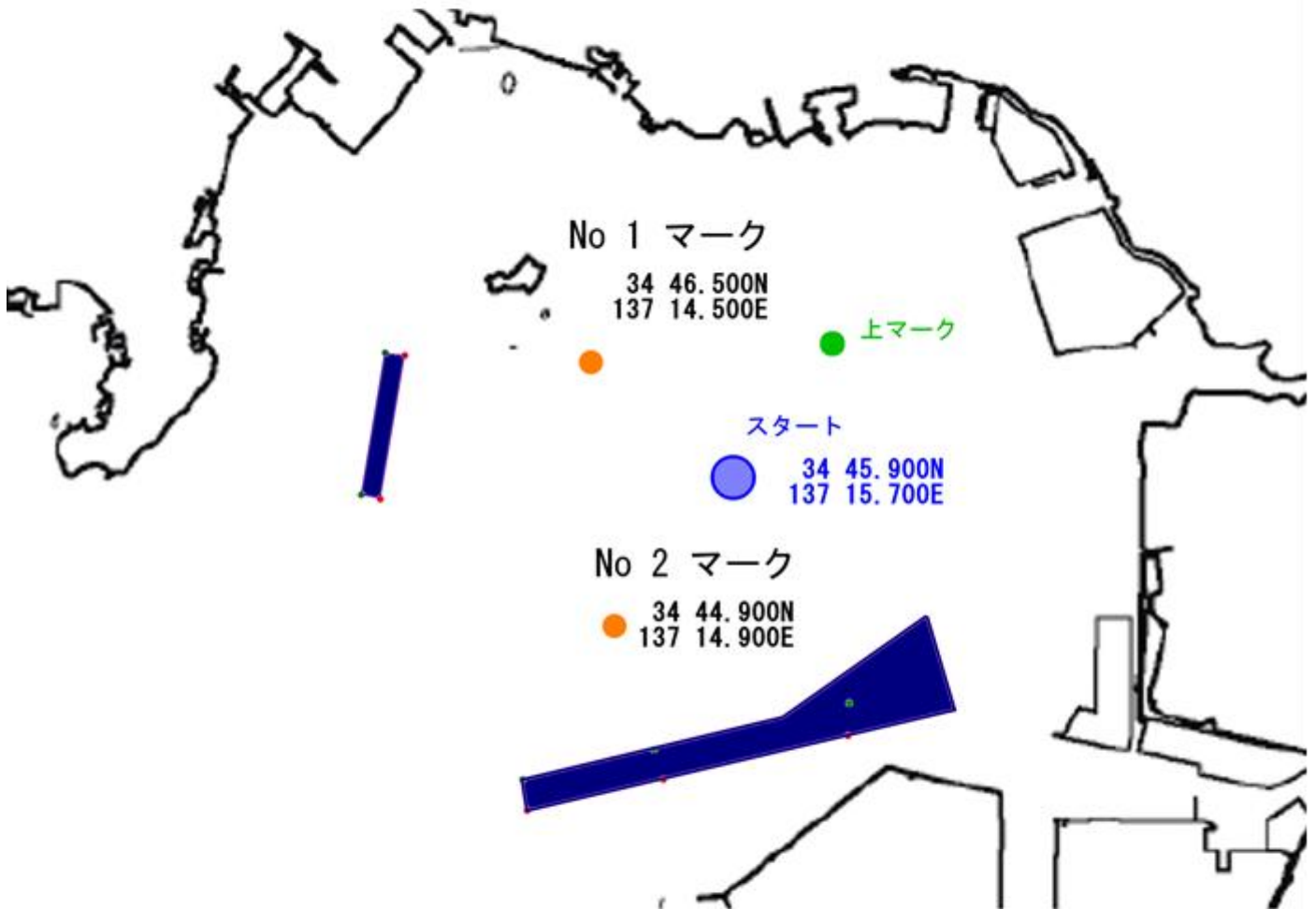


*添付図1. コース 1



スタート→上マーク→No1 マーク→No2 マーク
→フィニッシュ(上マーク)

*マークの回航方向はすべて反時計回りとする。



*注意事項

コースを示す数字旗はスタートの20分前を目安に本部船に掲揚する
上マークへの角度・距離は15分前を目安に本部船スターンに掲示する

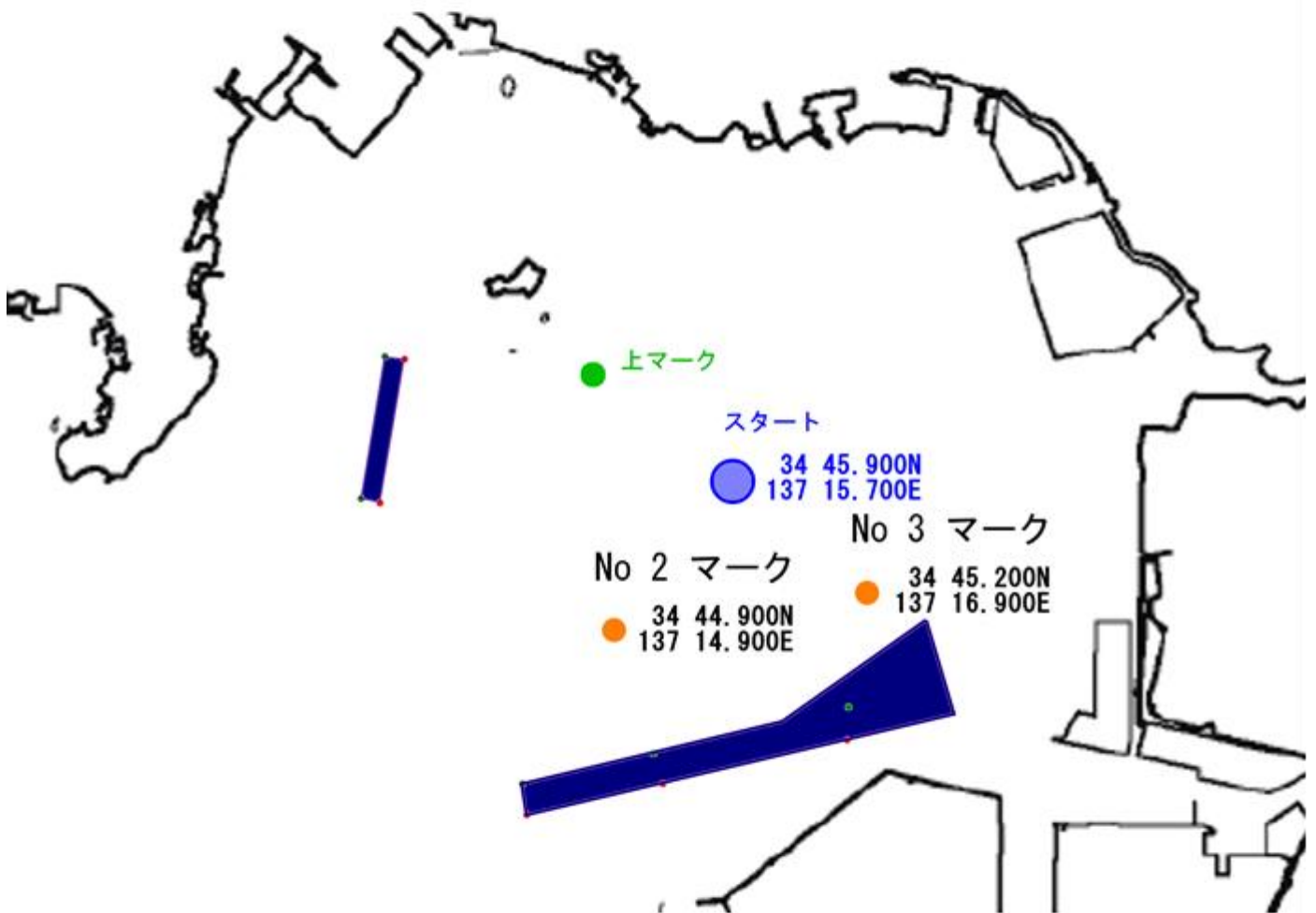




*添付図2. コース2

スタート→上マーク→No2 マーク→No3マーク
→フィニッシュ(上マーク)

*マークの回航方向はすべて反時計回りとする。



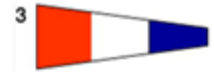
*注意事項

コースを示す数字旗はスタートの20分前を目安に本部船に掲揚する
上マークへの角度・距離は15分前を目安に本部船スターンに掲示する



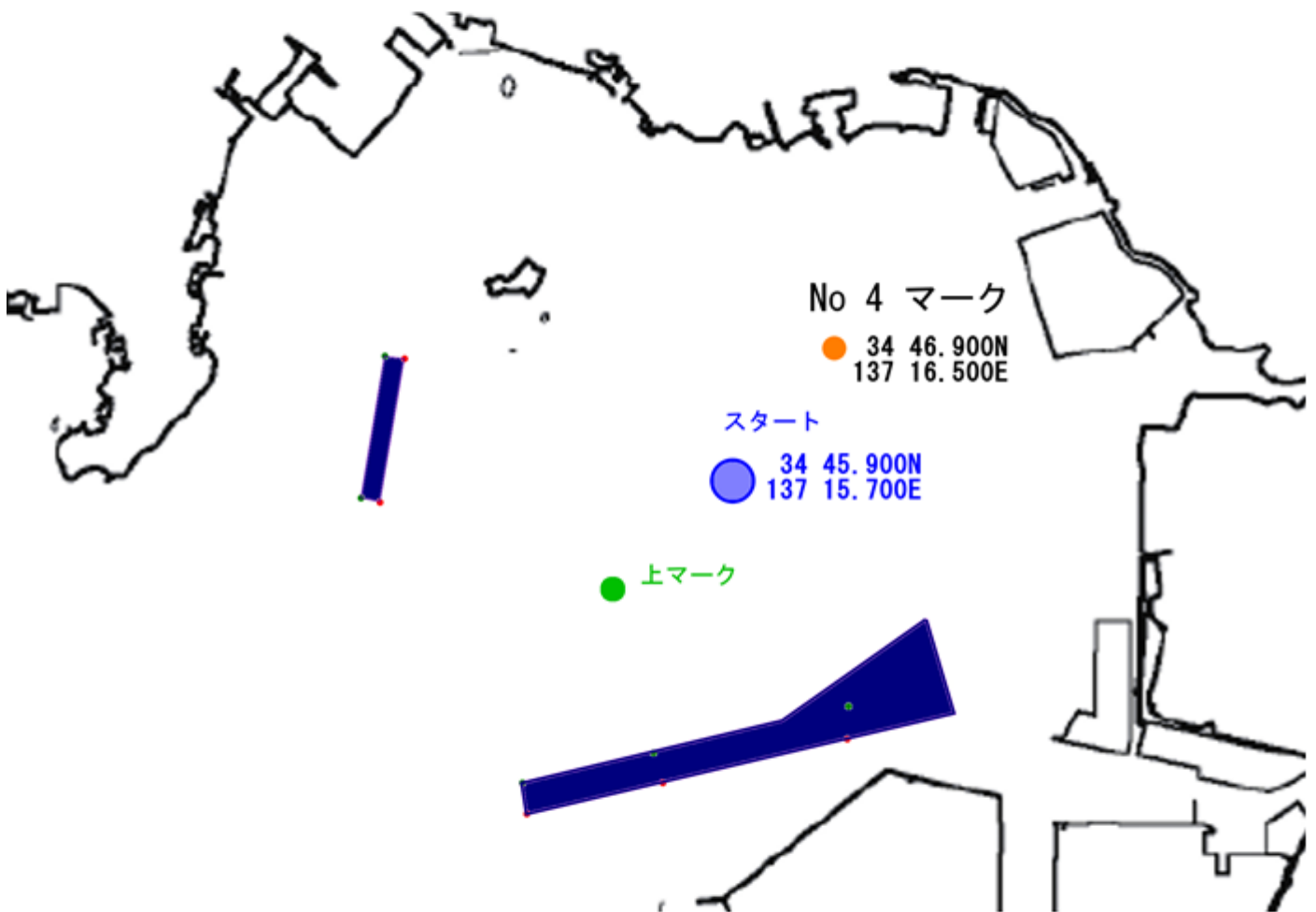


*添付図3. コース3



スタート→上マーク→フィニッシュ(No4 マーク)

*マークの回航方向はすべて反時計回りとする。



*注意事項

コースを示す数字旗はスタートの20分前を目安に本部船に掲揚する

上マークへの角度・距離は15分前を目安に本部船スターンに掲示する



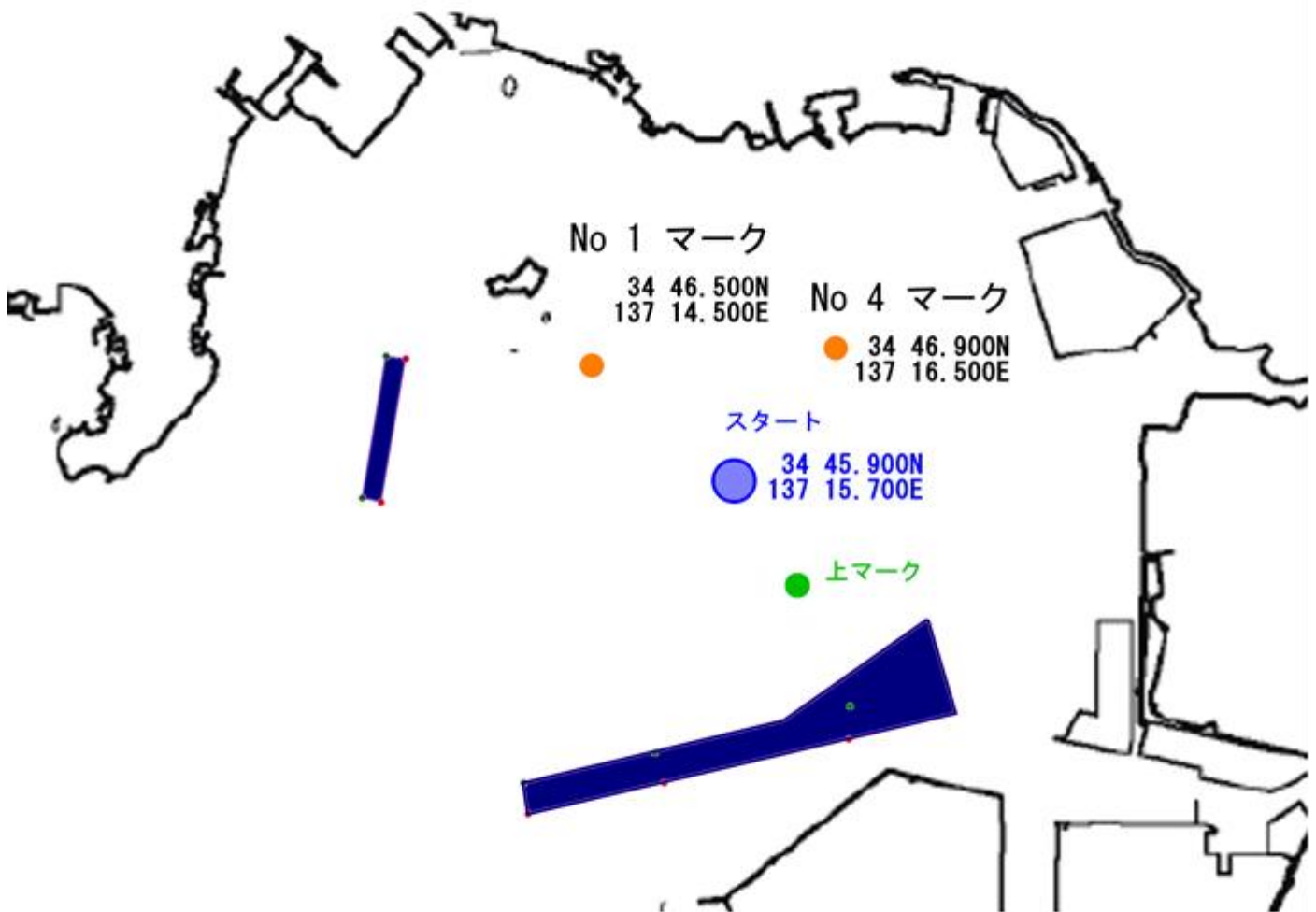


*添付図4. コース4



スタート→上マーク→No1マーク→上マーク
→フィニッシュ(No4 マーク)

*マークの回航方向はすべて反時計回りとする。



*注意事項

コースを示す数字旗はスタートの20分前を目安に本部船に掲揚する
上マークへの角度・距離は15分前を目安に本部船スターンに掲示する

